

SVALAN

Myyntiesite



SISÄLLYS

NAAPURUSTO JA SIJAINTI

Svalan sijaitsee Pääskylvuoressa, aivan luonnon ja palvelujen välittömässä läheisyydessä.

06

TALOYHTIÖ

Svalanin pihapiiristä rakentuu viihtyisä oleskelutila pihasaunoineen ja leikkipaikkoineen.

10

ASUNNOT

Svalanissa asut luonnon ympäröimänä ja silti aivan palveluiden ulottuvilla.

12

SISUSTUS

Kodin suunnittelu ja siihen liittyvien materiaalivalintojen tekeminen on yksi tärkeimmistä kotisi rakentamiseen liittyvistä vaiheista.

46

ASUNTOMYYJÄ

BO LKV:n ammattilaiset palveluksessasi

55

RAKENNUS-SALAMA

Perheyrittöksemme arvoin ovat aina kuuluneet hyvä asiakaspalvelu, luotettavuus ja korkealaatuinen lopputulos, joka näkyy kaikissa toteuttamissamme kohteissa.

55





Visualisointi huoneistosta A3

Laadukas tilasuunnittelu ja rakentaminen, loistava sijainti Pääskyvuoressa sekä lyhyt matka Itäharjun ja keskustan palveluihin tekevät arjesta Svalanissa erinomaista.

NAAPURUSTO JA SIJAINTI

Svalan sijaitsee Pääskylvuoressa, aivan luonnon ja palvelujen välittömässä läheisyydessä. Naapurustoa leimaa Jaaninojan upeat ulkoilumaastot, jotka alkavat käytännössä aivan ovesi edestä. Lähimmät istutuspalstat löytyvät omasta pihasta, mutta todelliselle viherpeukalolle lisää viljelytilaa löytyy muutaman sadan metrin päästä.



PÄÄSKYVUORI TUNNETAAN NIMENSÄMUKAISESTI VUORESTA, JONKA LAELLA ON LINKKITORNI.

LIIKENNE- YHTEYHDET

Bussipysäkki sijaitsee Karjakujalla, n. 200 metrin päässä. Pääskylvuorelta on myös hyvät reitit kulkea pyörällä joka paikkaan, sillä kaikki tarvittava löytyy alle 3 km säteellä.

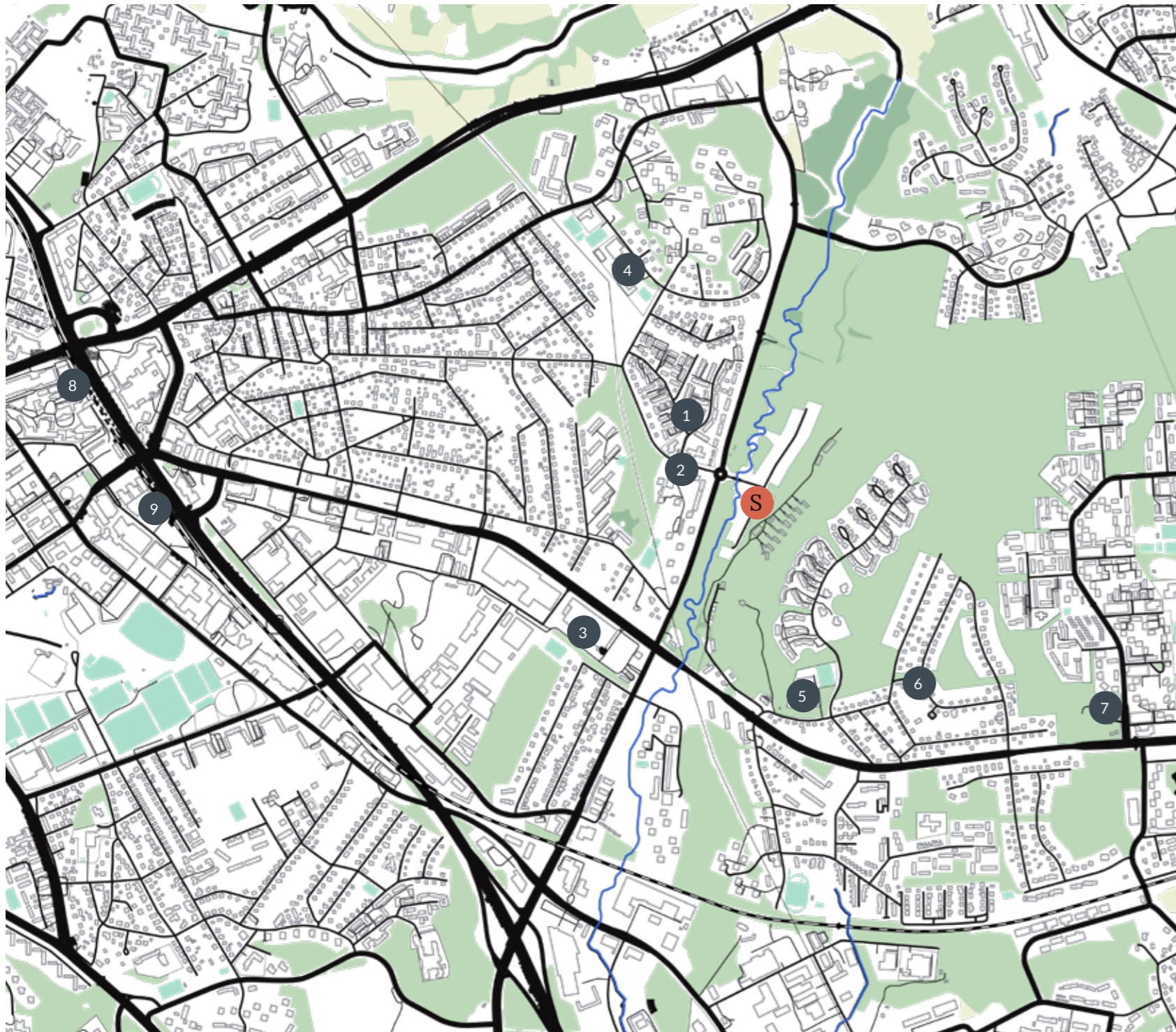
Autoileva pääsee ykkös- tai kymppitielle muutamassa minuutissa, sillä liittymät sijaitsevat Jaanintien varrella.

PALVELUT

Päivittäistavarakaupat, päiväkodit, koulut, jäähalli, urheilukentät sekä moni muu palvelu sijaitsee kaikki alle 3 km säteellä Svalanista.

HARRASTUS

Lenkkeilijälle ja luonnossa liikkujalle Svalanin sijainti pääskylvuoressa on mitä parhain. Kupittaan liikuntakeskus on vain 3km päässä ja boulderinharrastajille Boulderitehdas on vain 2,1 km päässä. Ruokaharrastajille Turun keskustan ravintolat ovat vain n 5 km päässä.



KARTTA

1. Päiväkoti (Touhula)	0,3 km
2. Bussipysäkki	0,2 km
3. Prisma Itäharju	1,0 km
4. Hannunniityn koulu	1,2 km
5. Pääskylvuoren koulu	1,4 km
6. Päiväkoti (Peppiina)	1,8 km
7. Varissuon Jäähalli	2,6 km
8. TYKS	3,0 km
9. Kupittaaan asema	2,5 km
Turun keskusta	4,5 km

TALOYHTIÖ

Svalanin pihapiiristä rakentuu viihtyisä oleskelutila pihasaunoineen ja leikkipaikkoineen. Pihalla on tilaa järjestää vaikka vappupiknik yhdessä naapureiden ja kavereiden kanssa. Pihaan rakennetaan myös viljelylaatikot, joissa pääsette kasvattamaan omat salaattit, basilikat ja herneet. Piha-alue on korotettu ja rajattu muurilla, joten se säilyy rauhallisena ympäristönä.

Taloyhtiön oma autohalli takaa sen, että auto käynnistyy myös talven kovilla pakkasilla. Autohallista pääsee siirtymään suoraan hissillä asuinikerroksiin. Polkupyörille on oma varastonsa sekä huolto- ja pesupiste.

Taloyhtiön kellarissa sijaitsevat asuntokohtaiset irtaimistovarastot sekä pesutupa ja kuivaushuone.

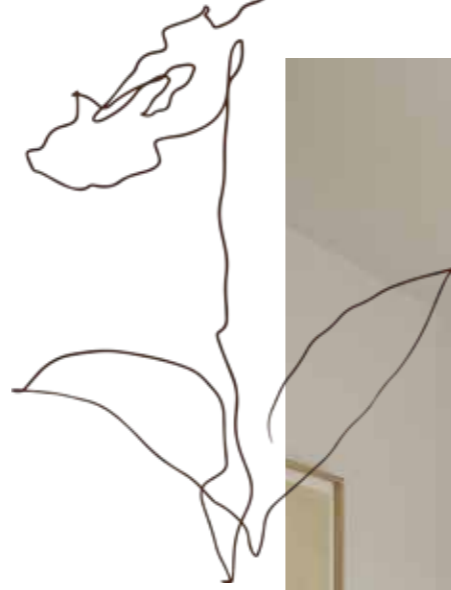


ASUNNOT

Svalanissa asut luonnon ympäröimänä ja silti aivan palveluiden ulottuvilla. Omalla lasitetulla parvekkeella tai terassilla pysähdyt nauttimaan aamukahvista raikkaassa ulkoilmassa ja ihanien isoista ikkunoista aukeaa upeat näkymät pääskyvuoren ympäristöön.

HUONEISTOJAKAUMA

1h+kt+p	28,5 m ²	8 kpl
1h+kt+p	30,5 m ²	14 kpl
2h+kt	44,5 m ²	1 kpl
2h+kt+p	50,5 m ²	7 kpl
2h+kt+p	53,5 m	1 kpl
3h+kt+s+p	64,5m ²	7 kpl
3h+kt+p	64,5 m ²	7 kpl
Yhteensä		45 kpl

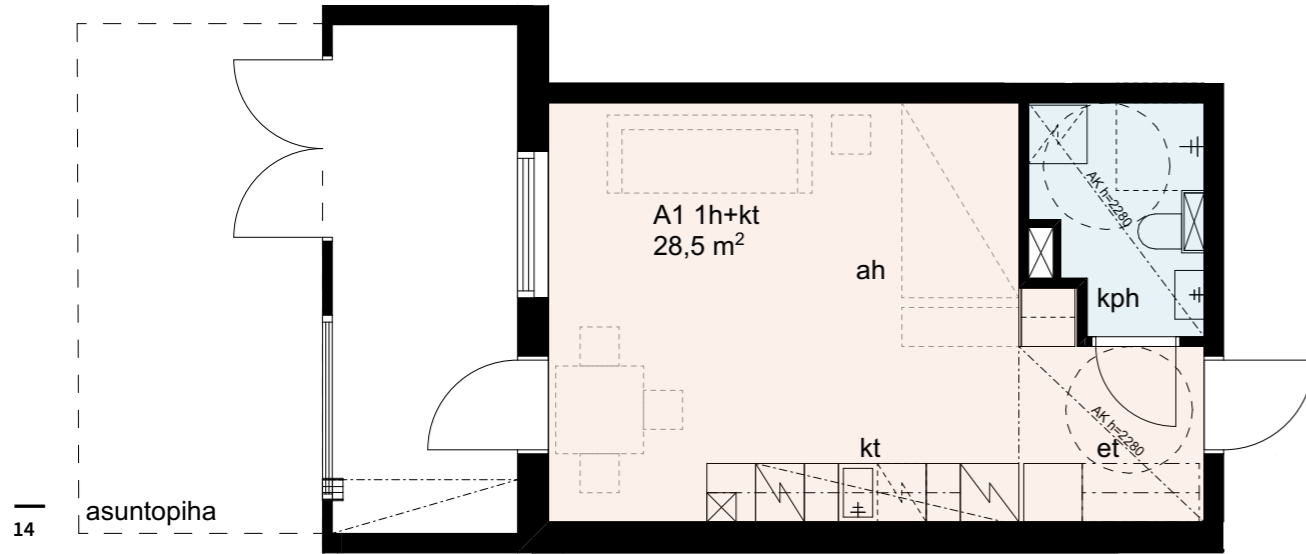


Visualisointi huoneistosta A5

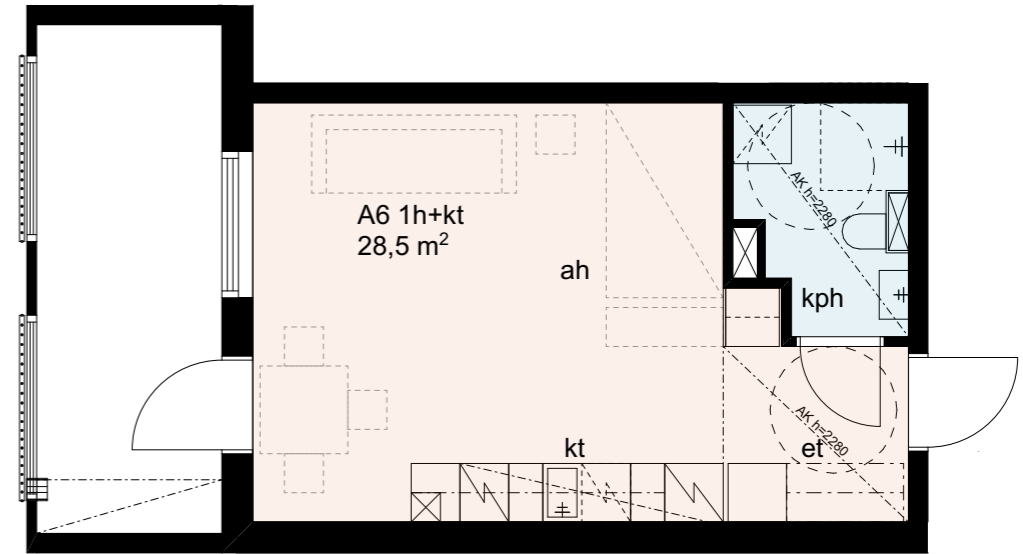
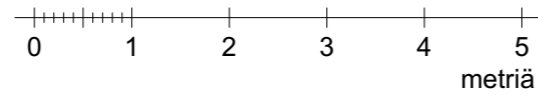
1H + KT, 28,5 m²



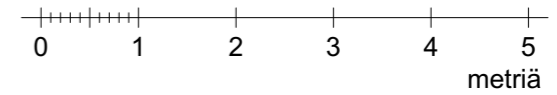
1H + KT, 28,5 m²



A1



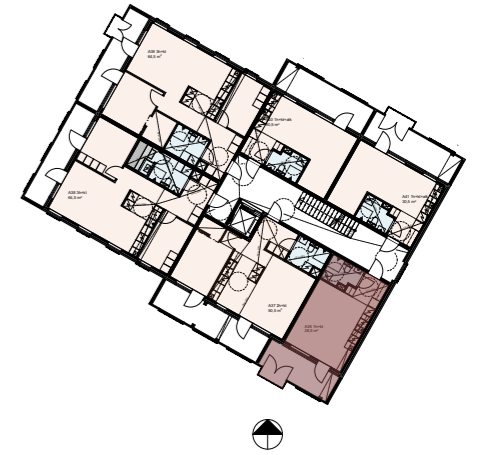
A6, A12, A24,
A30, A42



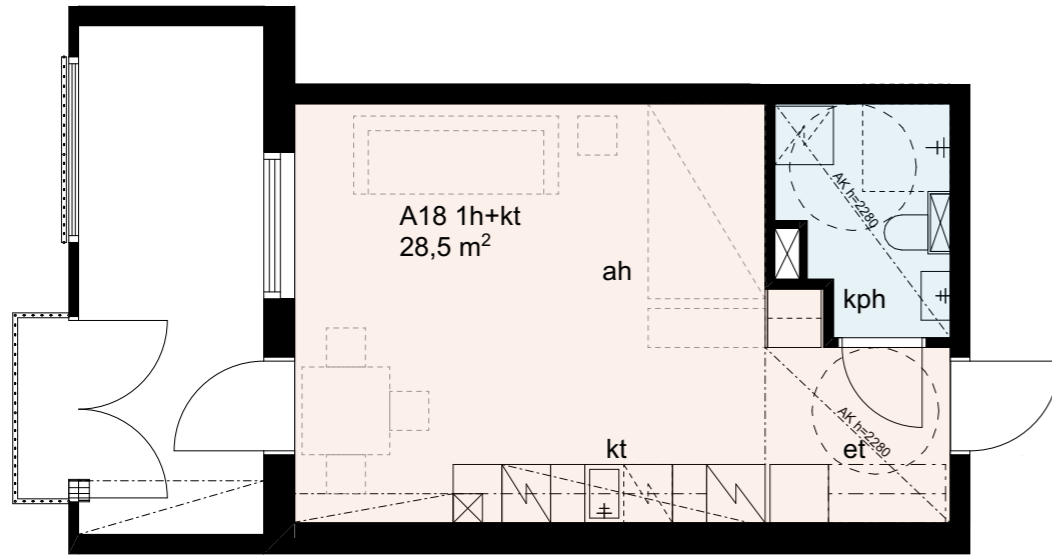
1H + KT, 28,5 m²



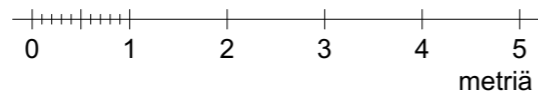
1H + KT, 28,5 m²



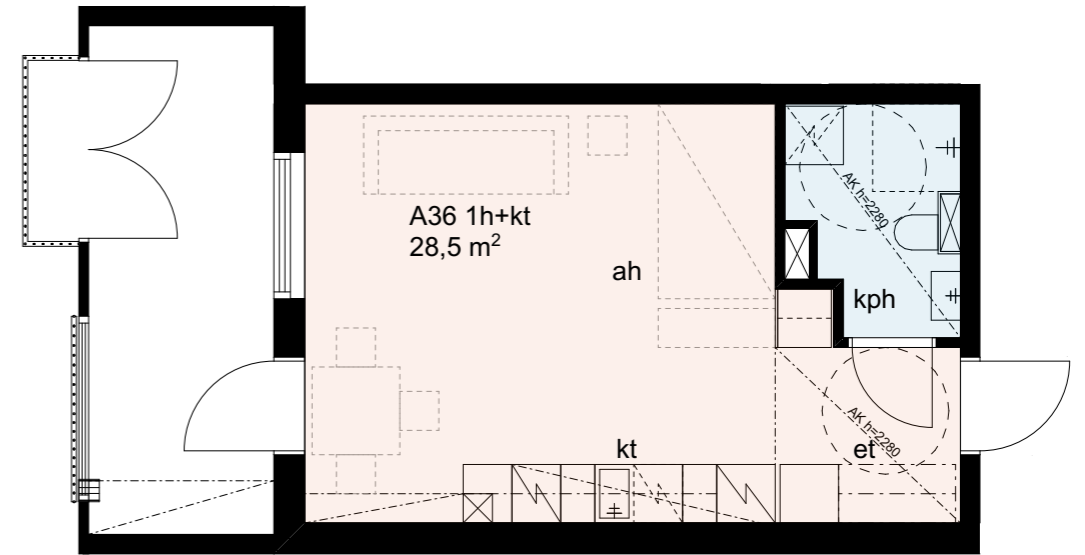
16



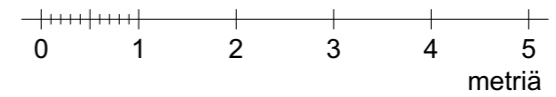
A18



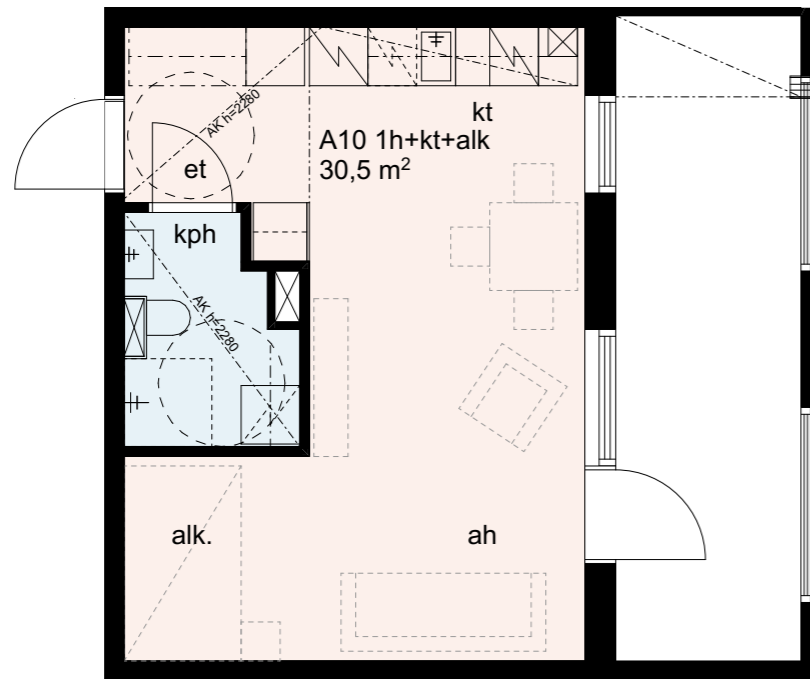
17



A36

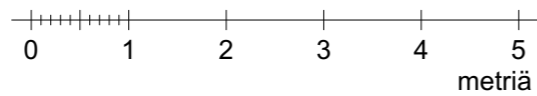


1H + KT, 30,5 m²

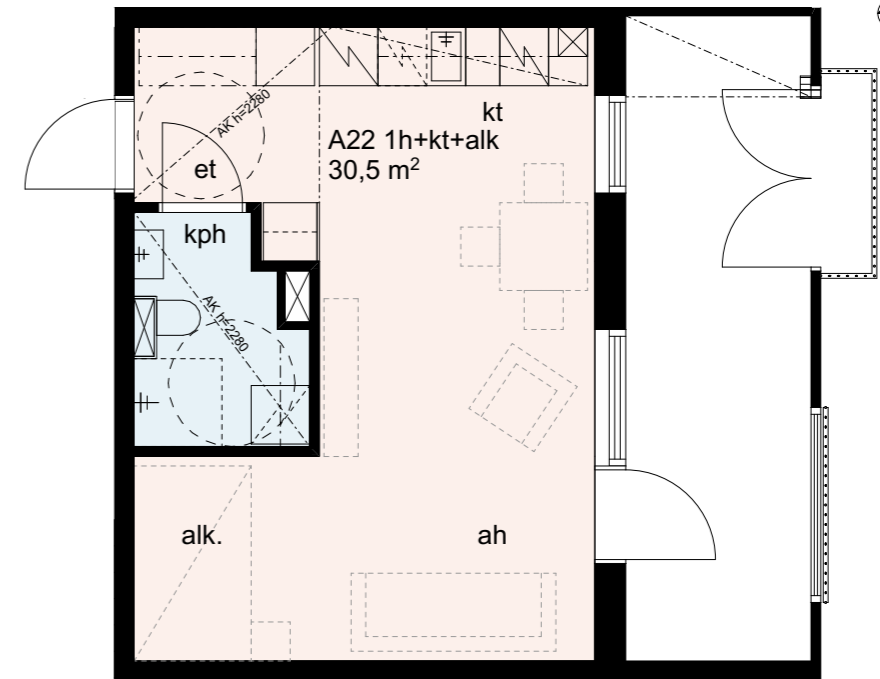


18

A10, A16, A40

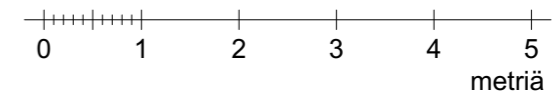


1H + KT, 30,5 m²

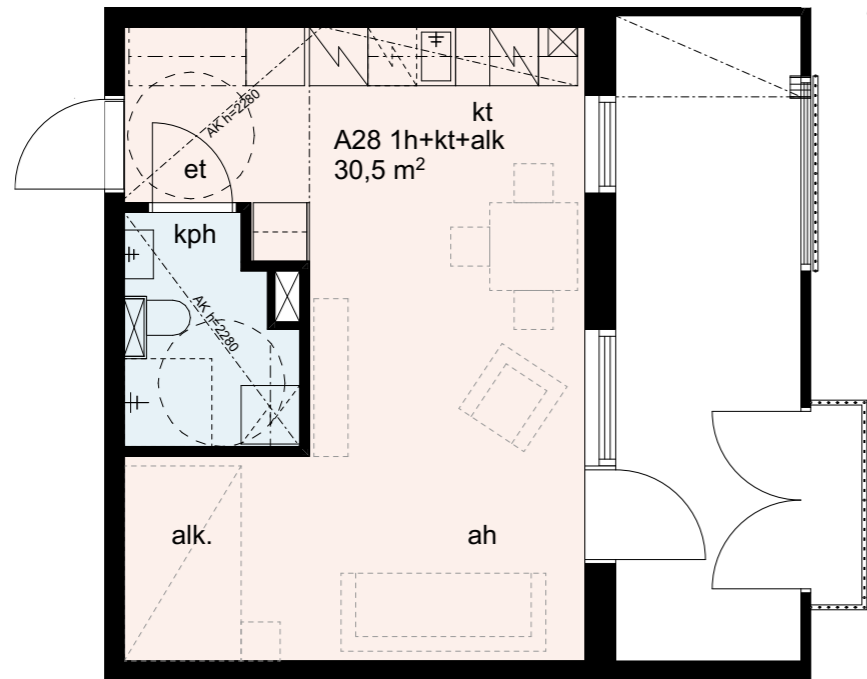


19

A22, A34

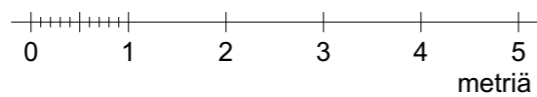


1H + KT, 30,5 m²

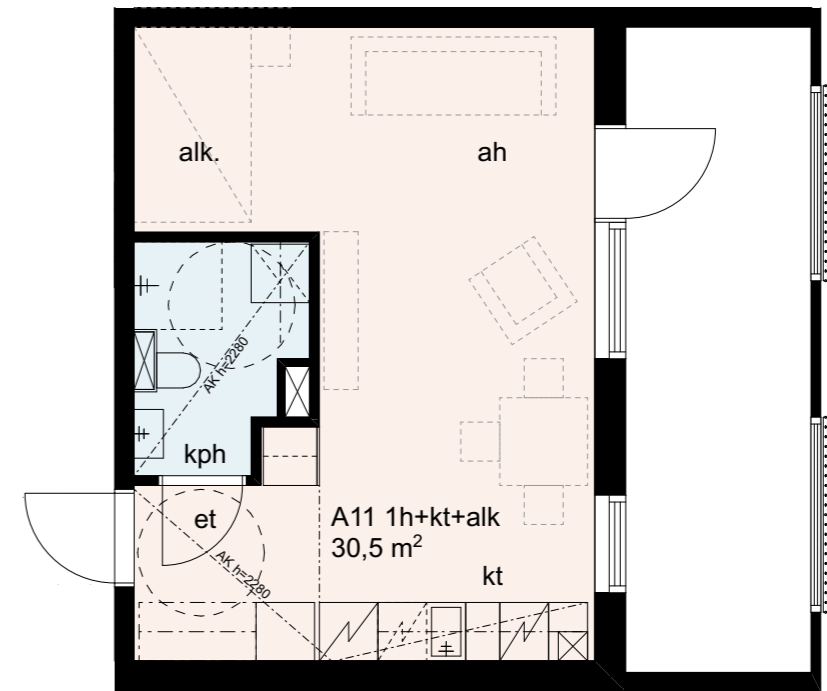


20

A28, A44

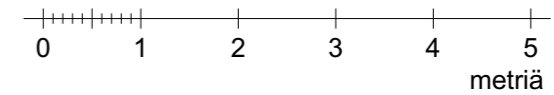


1H + KT, 30,5 m²

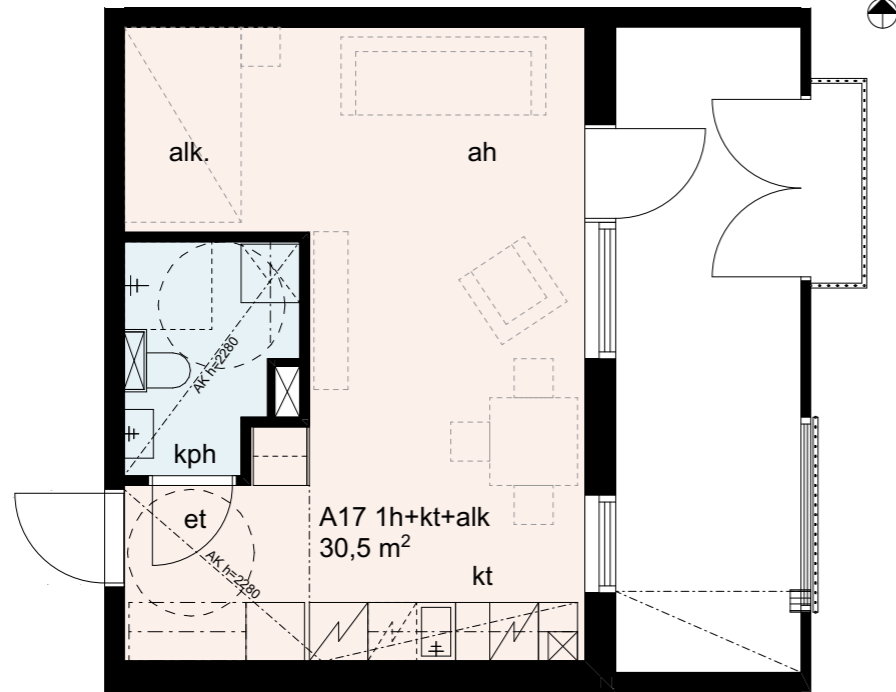


21

A11, A29, A45

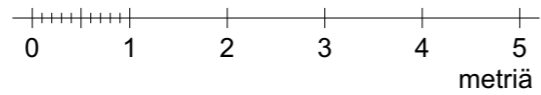


1H + KT, 30,5 m²

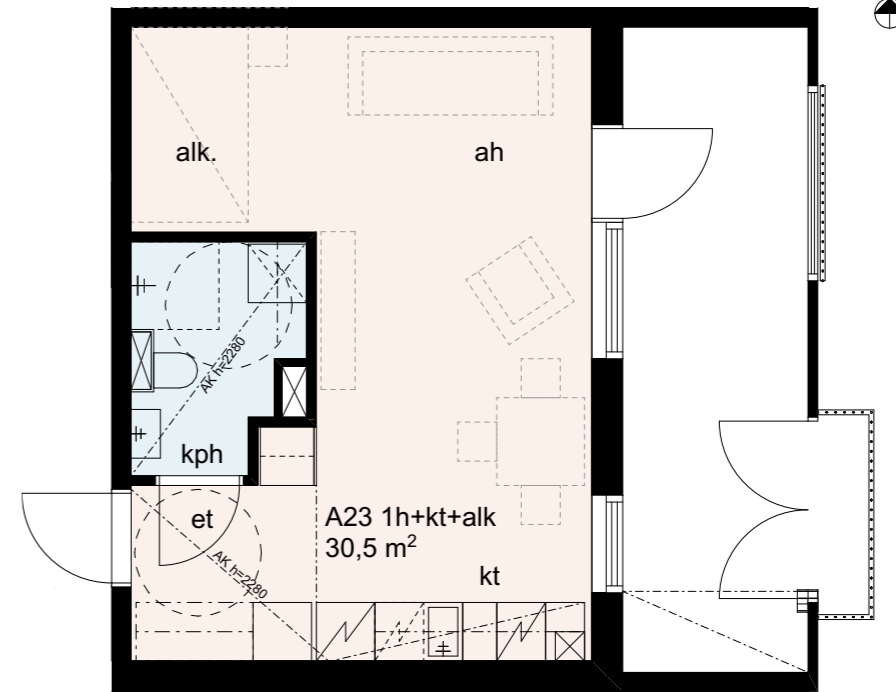


22

A17, A41

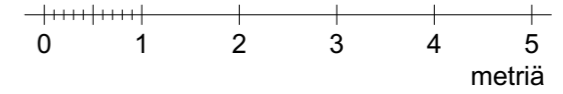


1H + KT, 30,5 m²

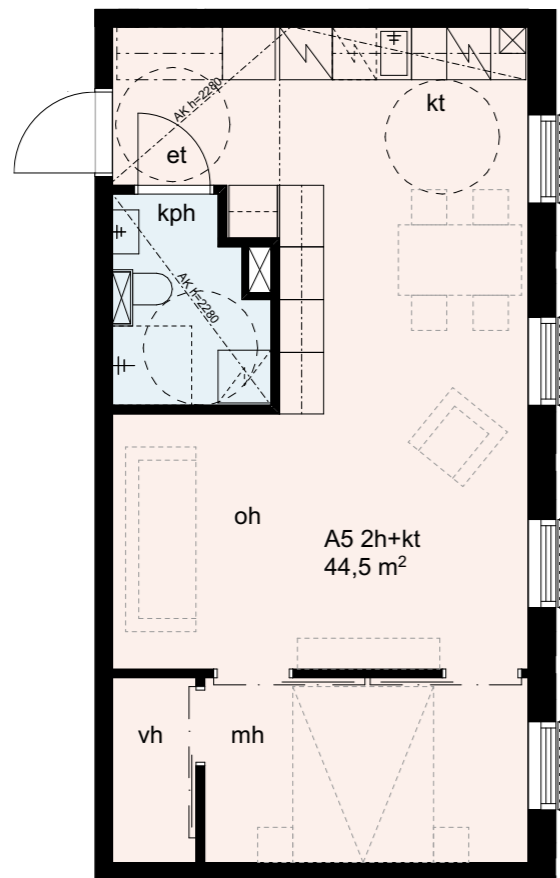


23

A23, A35

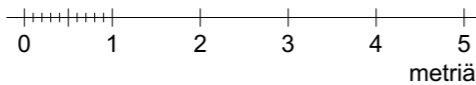


2H + KT, 44,5 m²

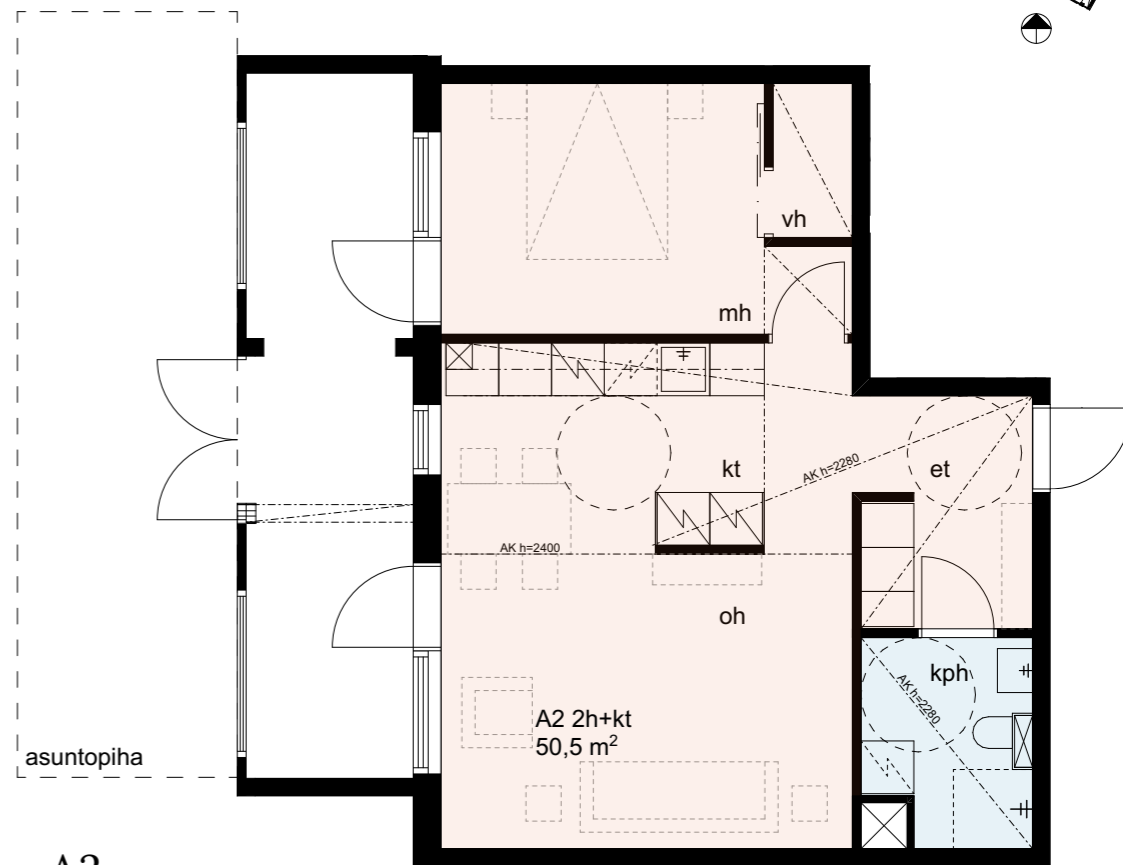


24

A5

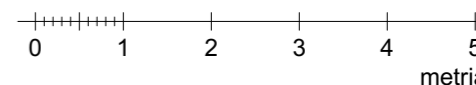


2H + KT, 50,5 m²

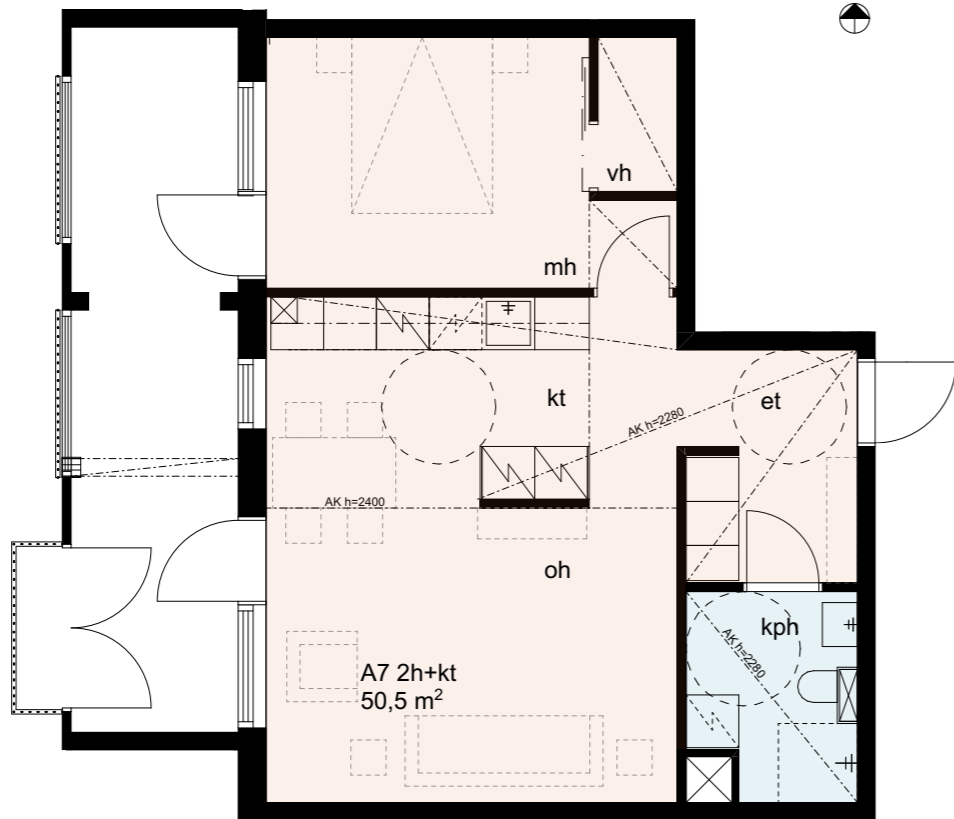


25

A2

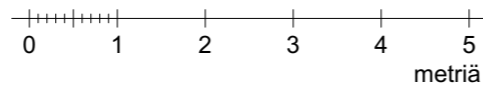


2H + KT, 50,5 m²

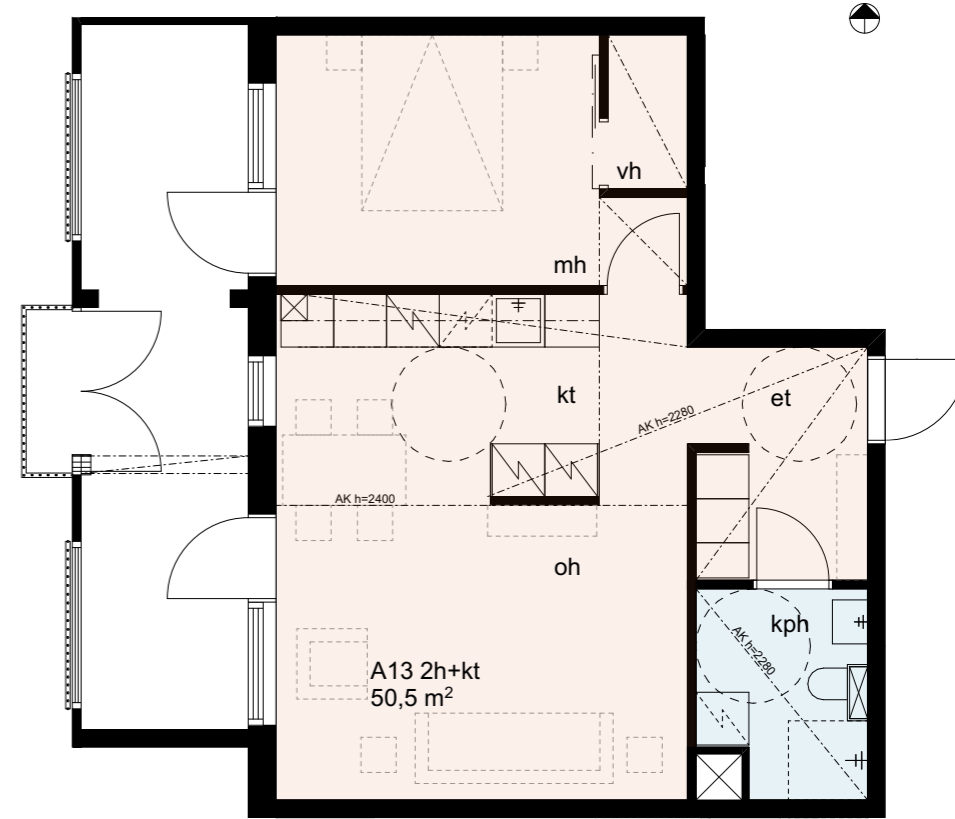


26

A7, A31

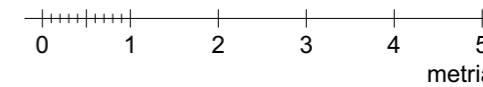


2H + KT, 50,5 m²

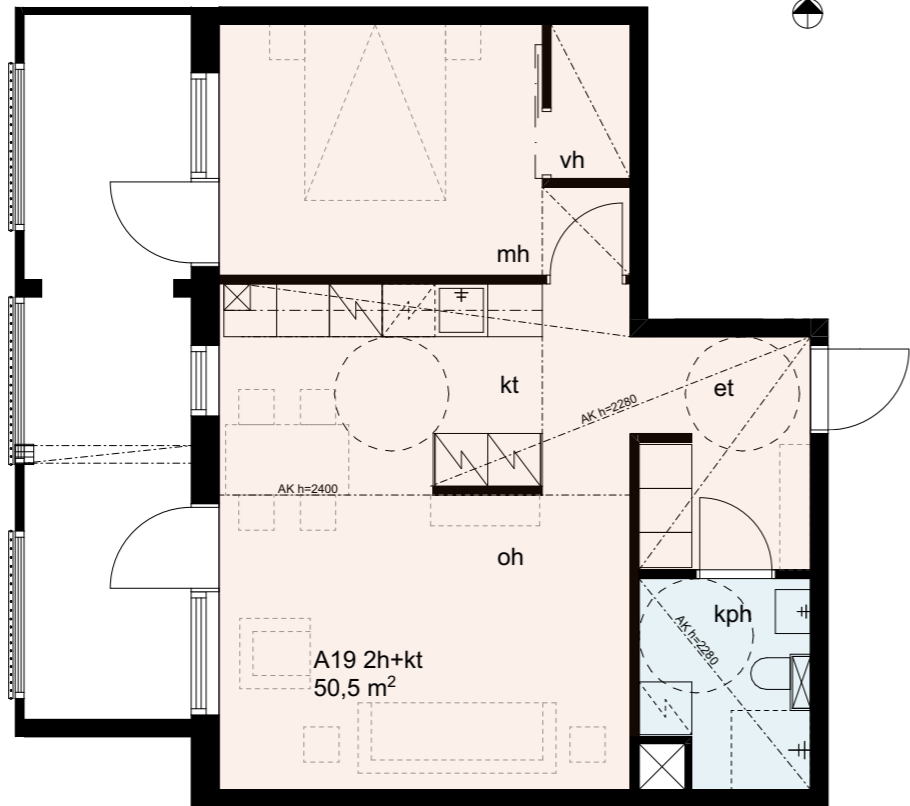


27

A13

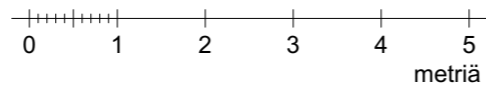


2H + KT, 50,5 m²

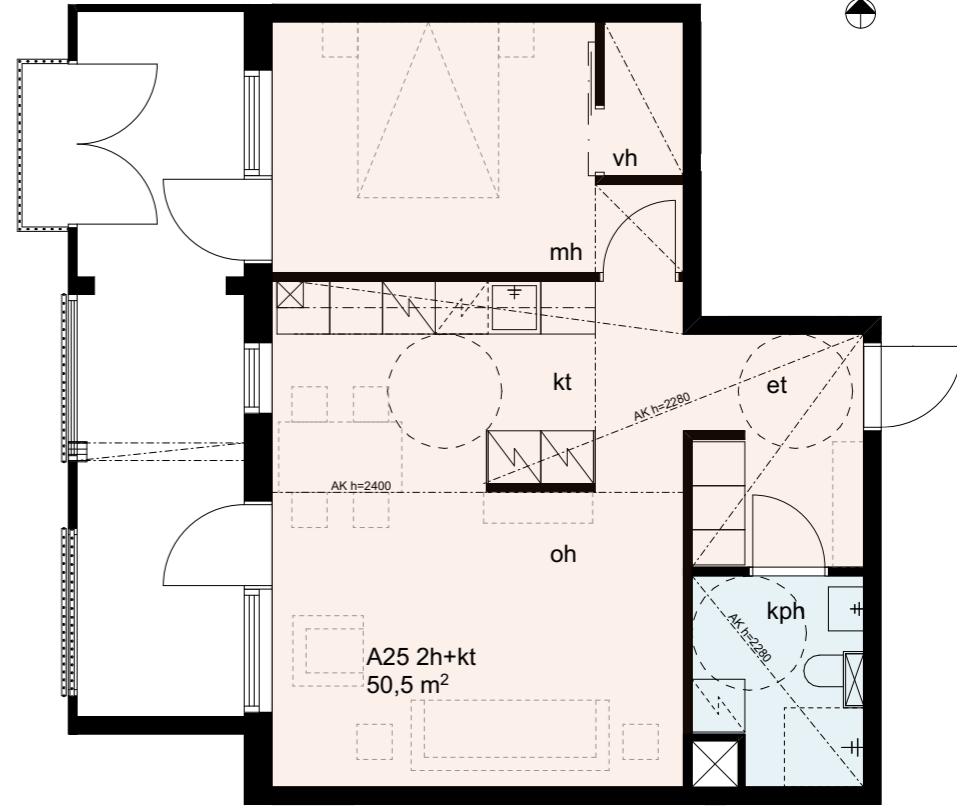


28

A19, A37

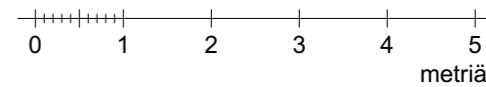


2H + KT, 50,5 m²

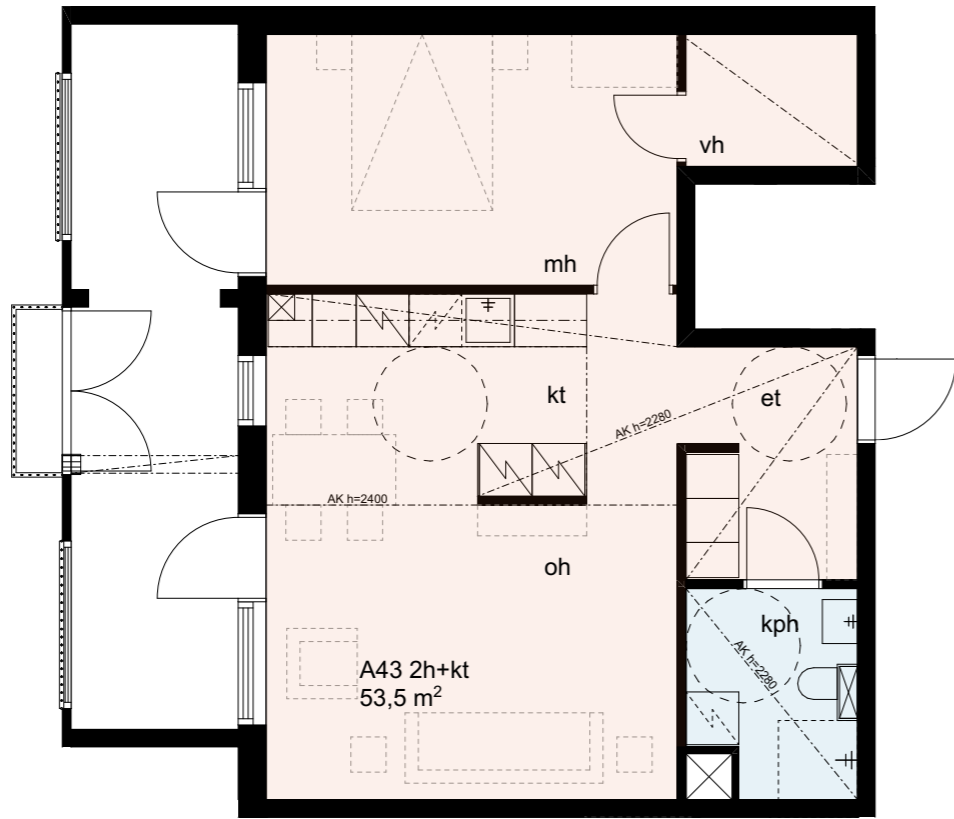


29

A25

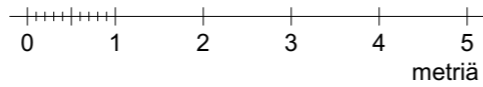


2H + KT, 53,5 m²

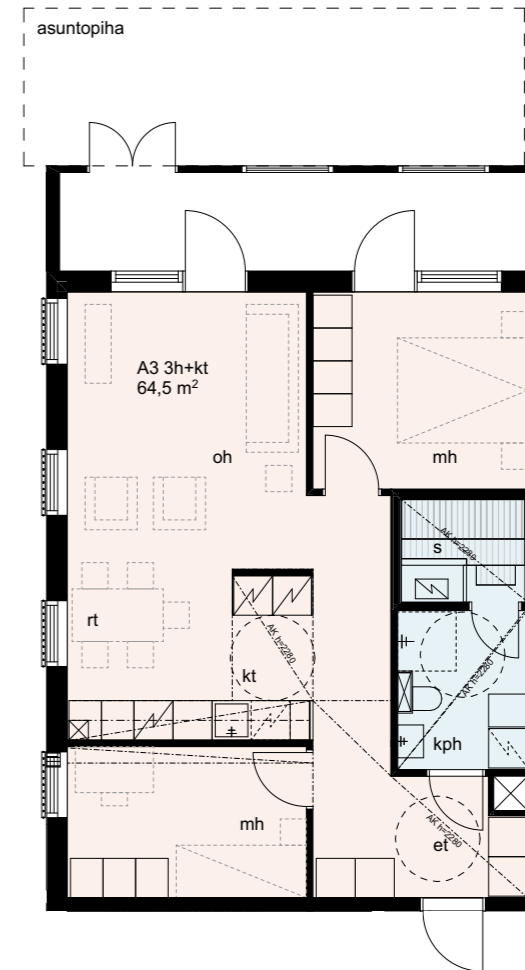


30

A43

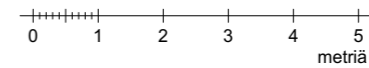


3H + KT + S, 64,5 m²

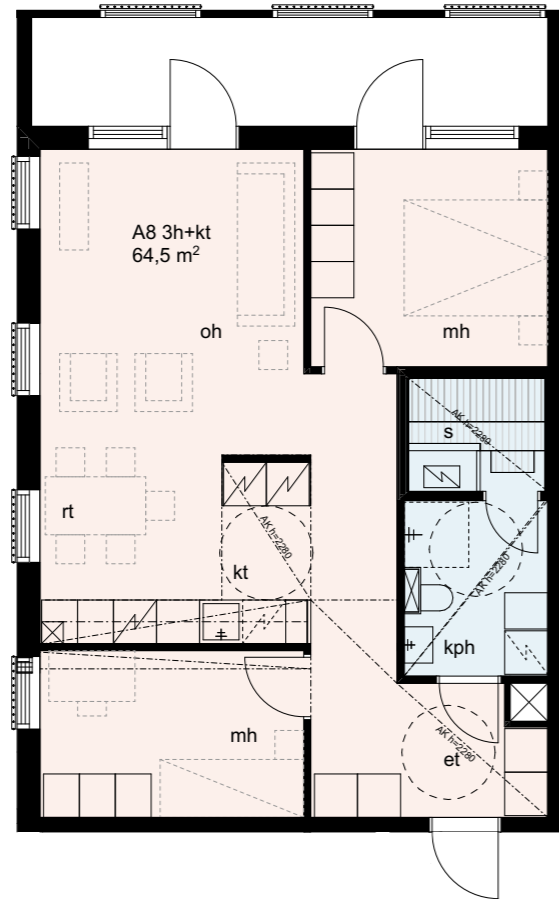


31

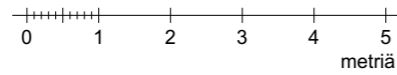
A3



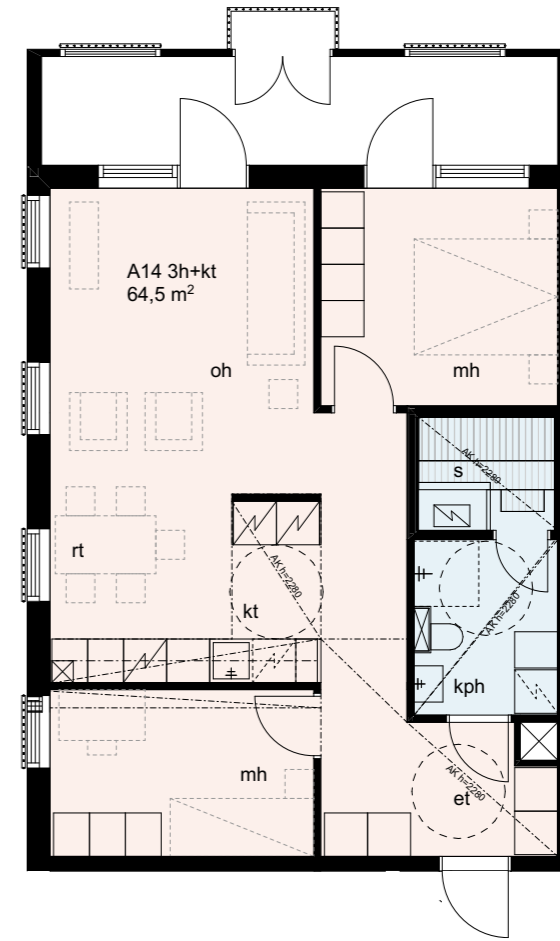
3H + KT + S, 64,5 m²



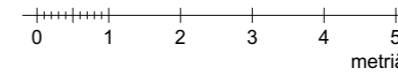
A8, A26,
A38



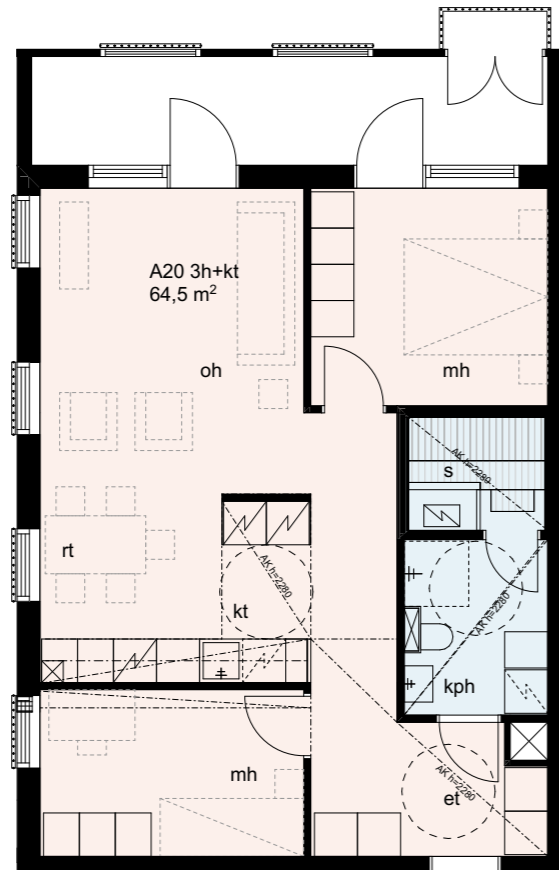
3H + KT + S, 64,5 m²



A14, A32

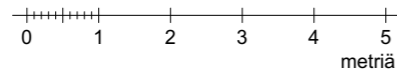


3H + KT + S, 64,5 m²

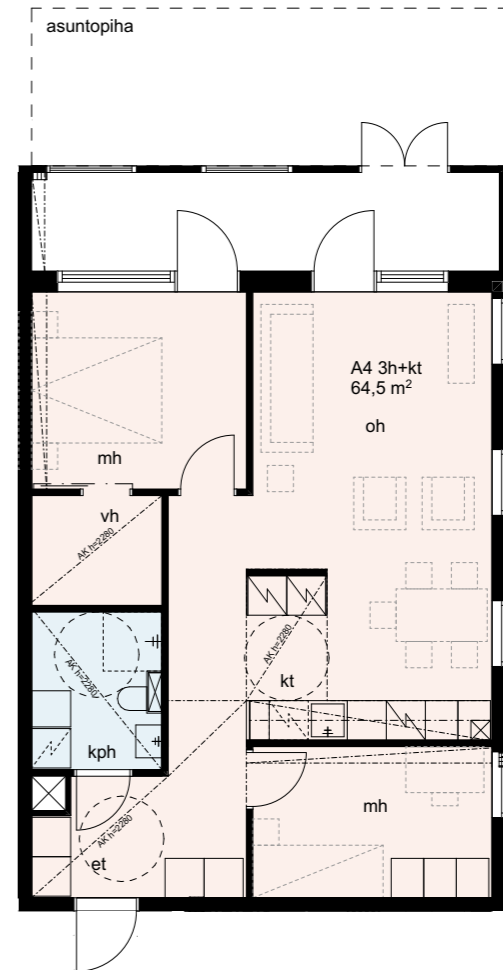
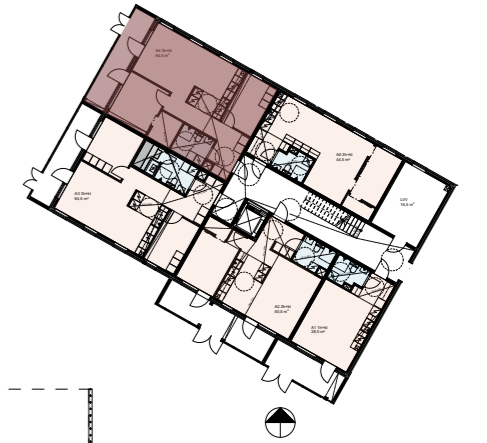


34

A20

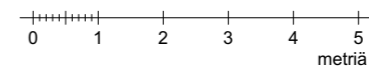


3H + KT, 64,5 m²

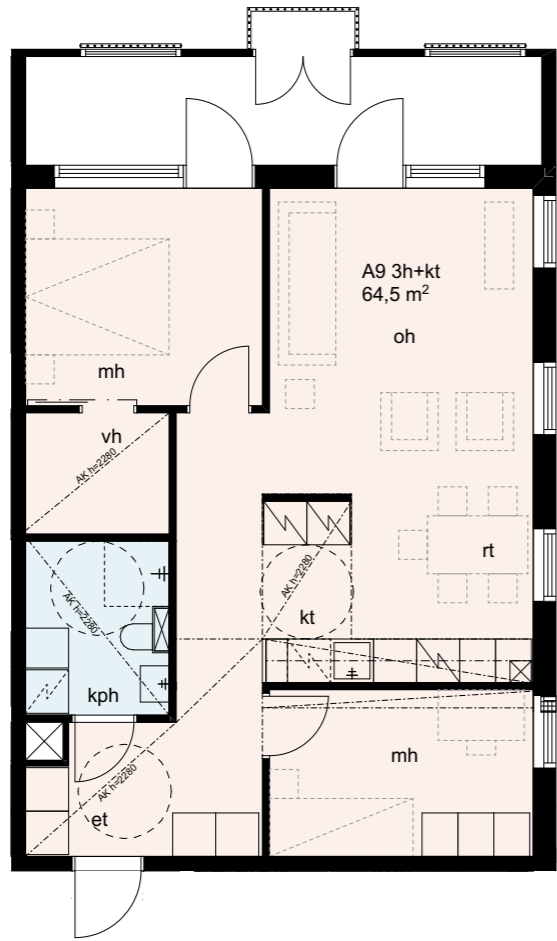


35

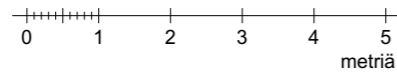
A4



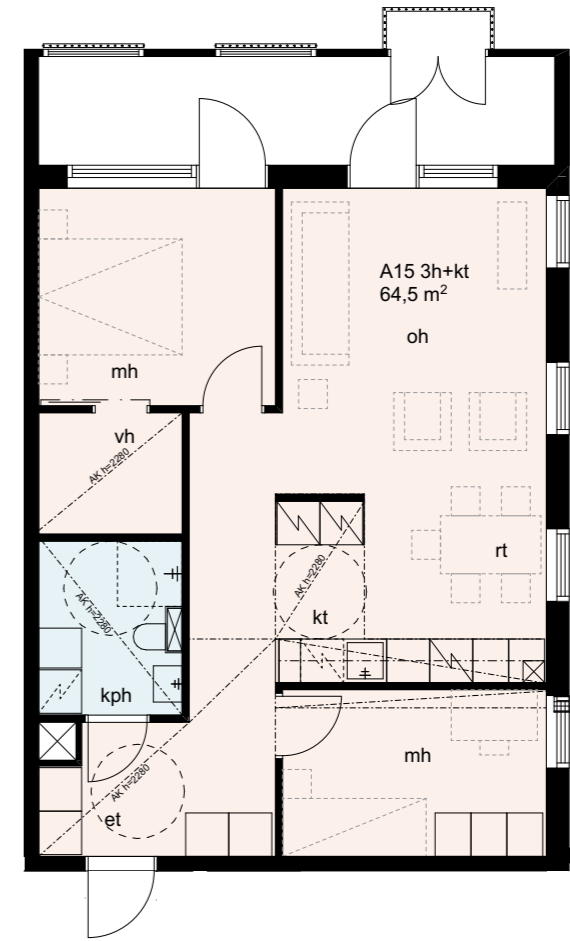
3H + KT, 64,5 m²



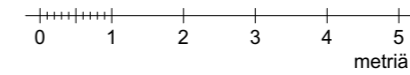
A9, A27



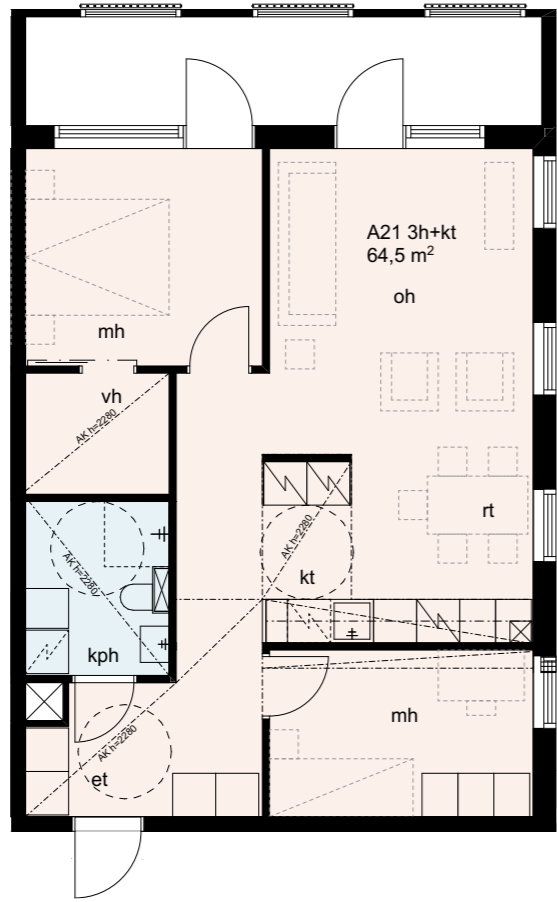
3H + KT, 64,5 m²



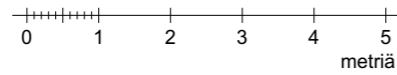
A15, A39



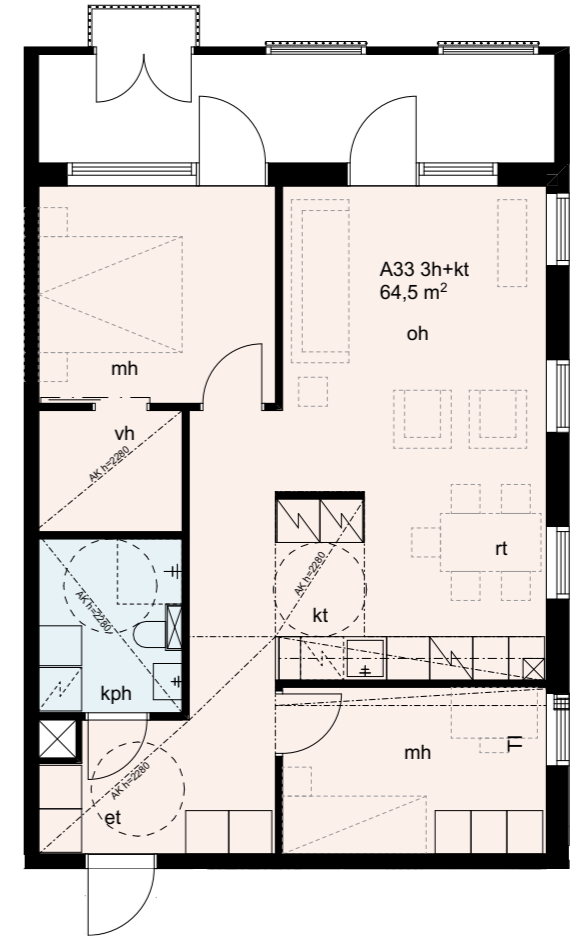
3H + KT, 64,5 m²



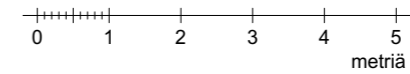
A21



3H + KT, 64,5 m²



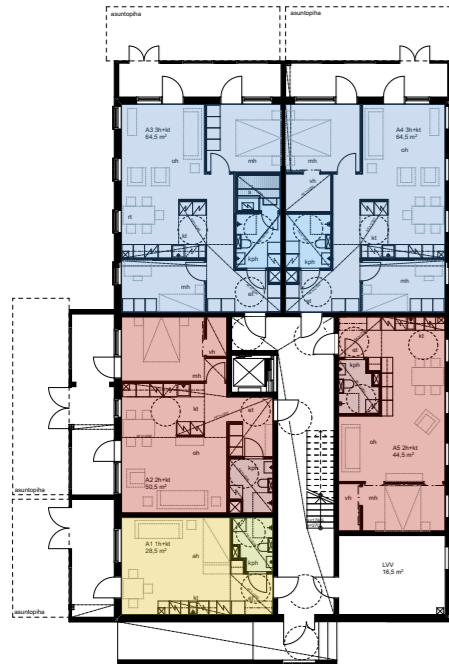
A33



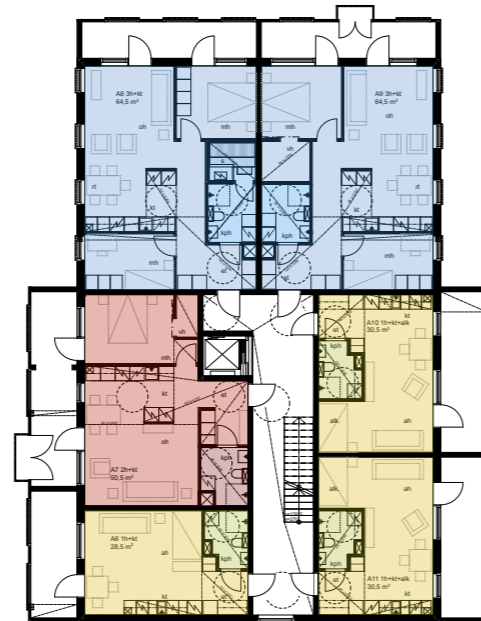


Visualisointi huoneistotyypistä 3h+kt+p, 64,5 m².
Keittiö on toteutettu Kajo-teemalla

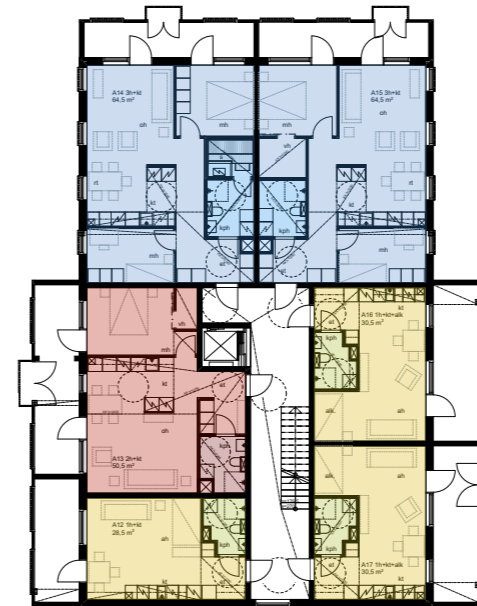
KERROS 1



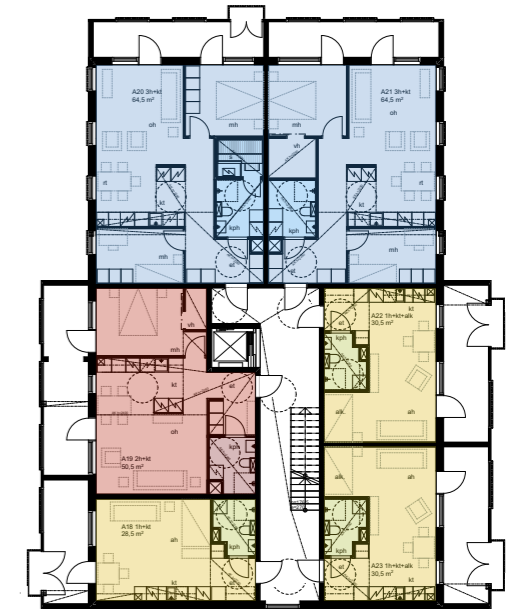
KERROS 2



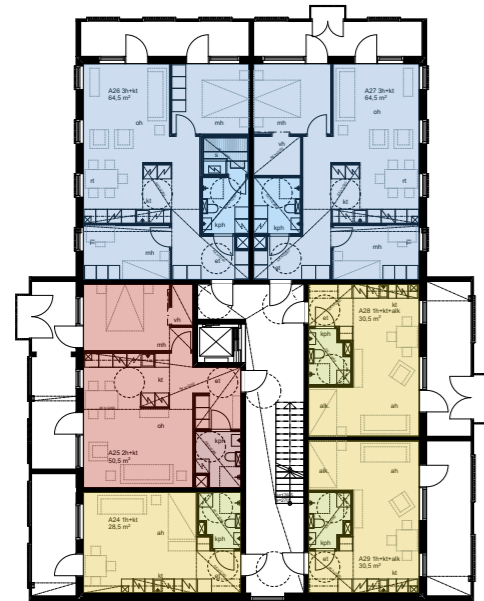
KERROS 3



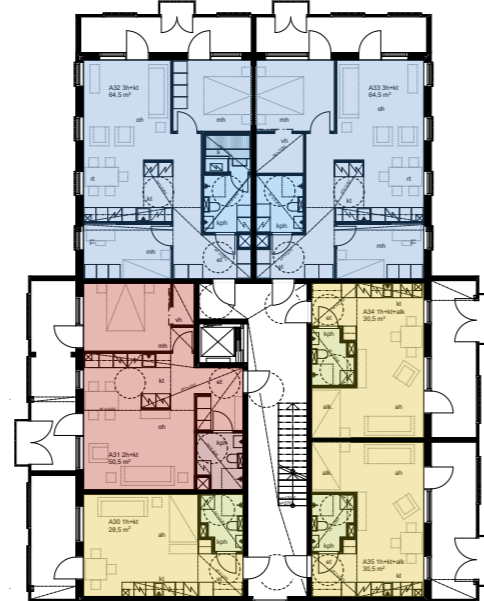
KERROS 4



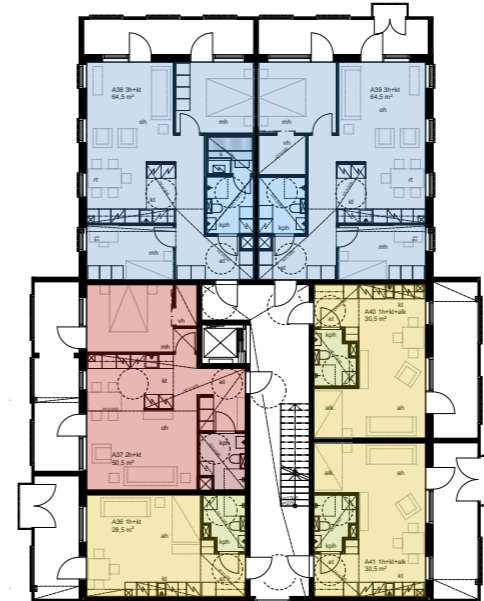
KERROS 5



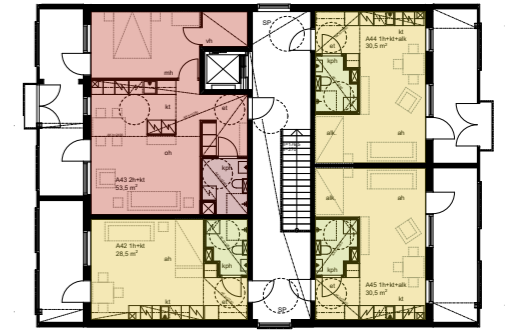
KERROS 6



KERROS 7



KERROS 8



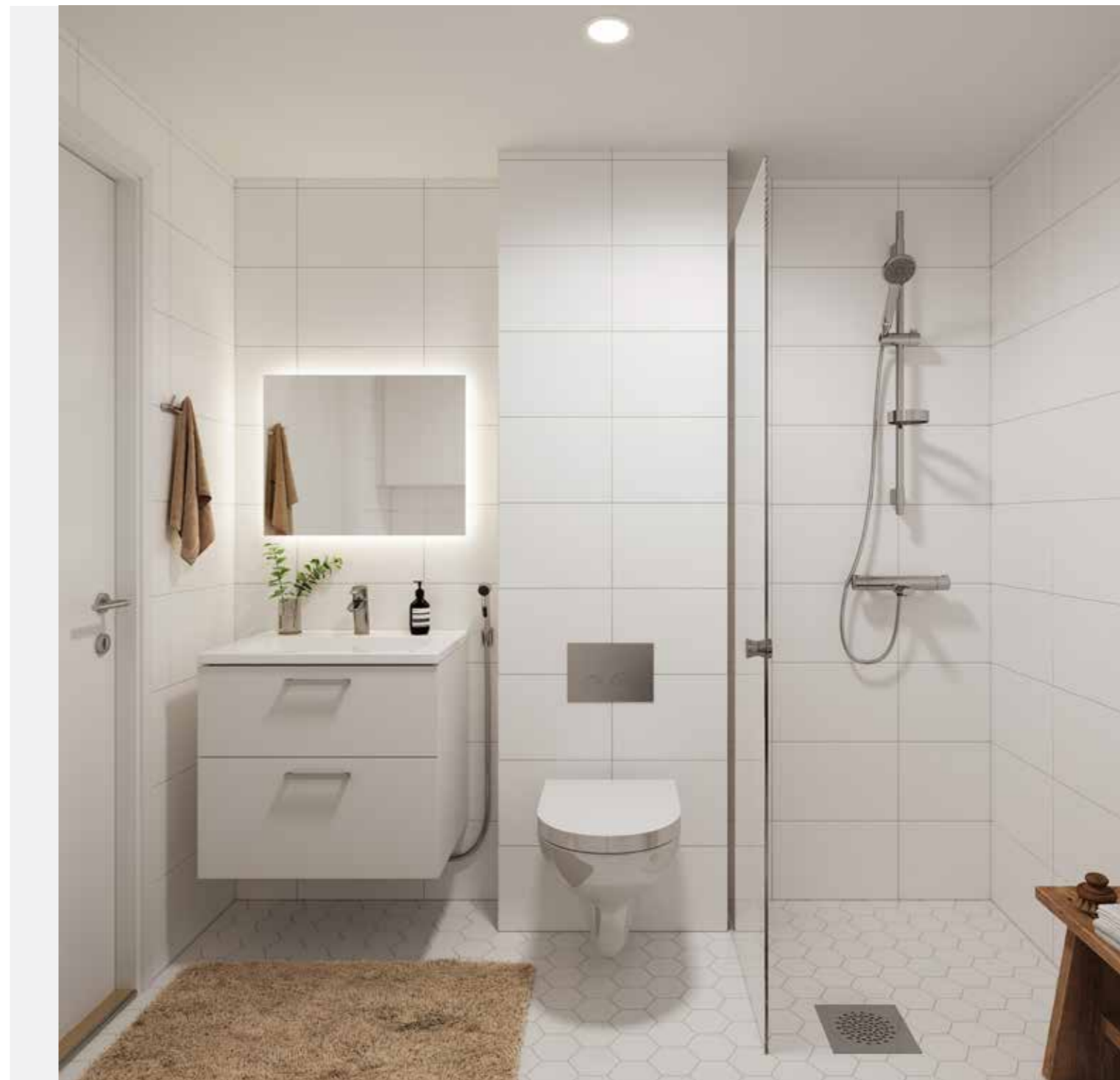
SISUSTUS

Minkälaisesta kodista haaveilet? Kuvaako kotiasi enemmän aamun ensisäteet vaaleilla pinnoilla vai tummempi ja myskisempi kokonaisuus, joka rauhoittaa illan tullen? Kodin suunnittelu ja siihen liittyvien materiaalivalintojen tekeminen on yksi tärkeimmistä kotisi rakentamiseen liittyvistä vaiheista. Toimittamalla materiaalivalinnat ja suunnitelmat annettujen aikataulujen puitteissa varmistat, että kodistasi tulee juuri sinulle täydellinen. Olemme koonneet kolme ajankohtaista vaihtoehtoa, joista pääset valitsemaan omaan kotiisi sopivimman kokonaisuuden.



SÄIHKE

Säihke on klassinen kokonaisuus tammea ja valkoista. Tammiparketti tuo väriä tiloihin, kun muuten kokonaisuus on vaalea. Kylpyhuoneen lattian laatoissa on trendikäs ja ajaton kuusikulmion muoto, joka tuo hotellimaisuutta tuntua.





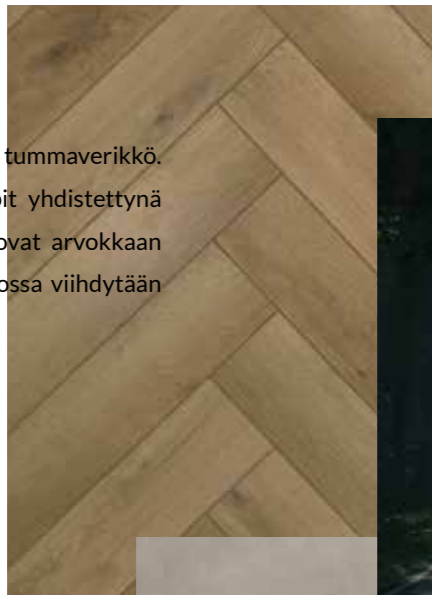
KAJO

Kajo on kokonaisuudeltaan Sähköttä lämpimämpi. Se yhdistää beigen ja harmaan eri sävyjä keskenään luoden pehmeän tunnelman. Lattiana on harmaaseen sävytetty tammiparketi. Kylpyhuoneen hiekan sävyiset laatat rauhoittavat tilaa ja tekevät siitä ajattoman.



USVA

Usva on kolmikon tummaverikkö. Tummanharmaat kaapit yhdistettynä kalanruotovinyyliin luovat arvokkaan ja viimeistellyn tilan, jossa viihdytään vuosikymmeniä.



ASUNTOMYYJÄT

BO LKV:n ammattilaiset palveluksessasi



MIIKA SALMELA
asuntomyyjä, partner
0500 533 582
miika.salmela@bo.fi

THIS IS WHERE THE STORY BEGINS

Toteutamme vuosittain tuhansia erilaisia asumisen ja elämisen unelmia. Kun olet ostamassa, myymässä tai rakennuttamassa, olemme mukana aloittamassa uutta tarinaa. Meiltä saat asiantuntevaa palvelua raikkaalla asenteella, tyyllillä, luotettavuudella ja suurella sydämellä. Olemme alan edelläkävijöitä ja kehitämme jatkuvasti uutta, jotta voimme tarjota asiakkaillemme enemmän kuin mikään muu kiinteistönvälitystoimisto Suomessa.



Rakennus-Salama Oy

Rakennus-Salama Oy on perustettu vuonna 1977. Perheyrietyksemme arvoihin ovat aina kuuluneet hyvä asiakaspalvelu, luotettavuus ja korkealaatuinen lopputulos, joka näkyy kaikissa toteuttamissamme kohteissa. Yrityksemme laadukas toiminta perustuu pitkän kokemuksemme lisäksi koulutettuun ja sitoutuneeseen henkilökuntaamme, jonka vaihtuvuus on erittäin vähäinen. Lisäksi nopea päätäntäketjumme tekee meistä dynaamisen ja ketterän toimijan. Toimintamme on asiakaslähtöistä, kustannustehokasta ja läpinäkyvää.

Lue lisää: rakennus-salama.fi

